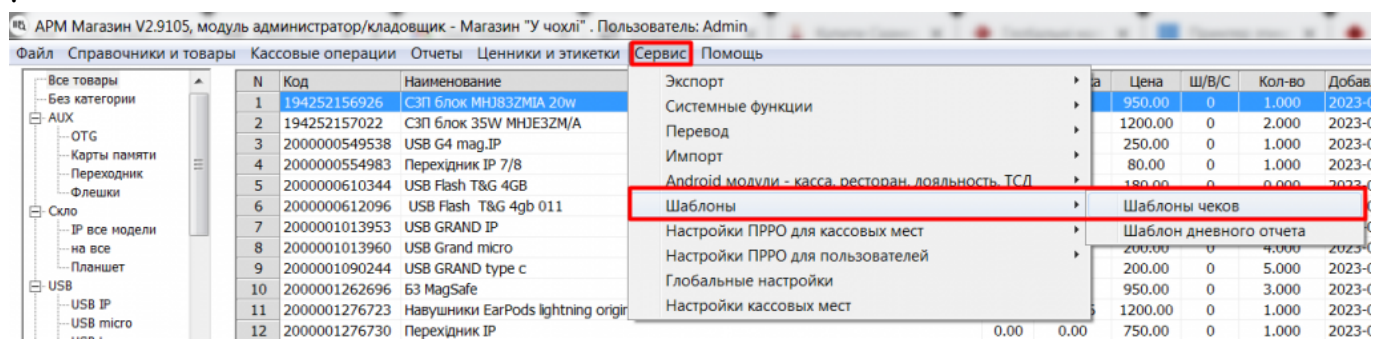
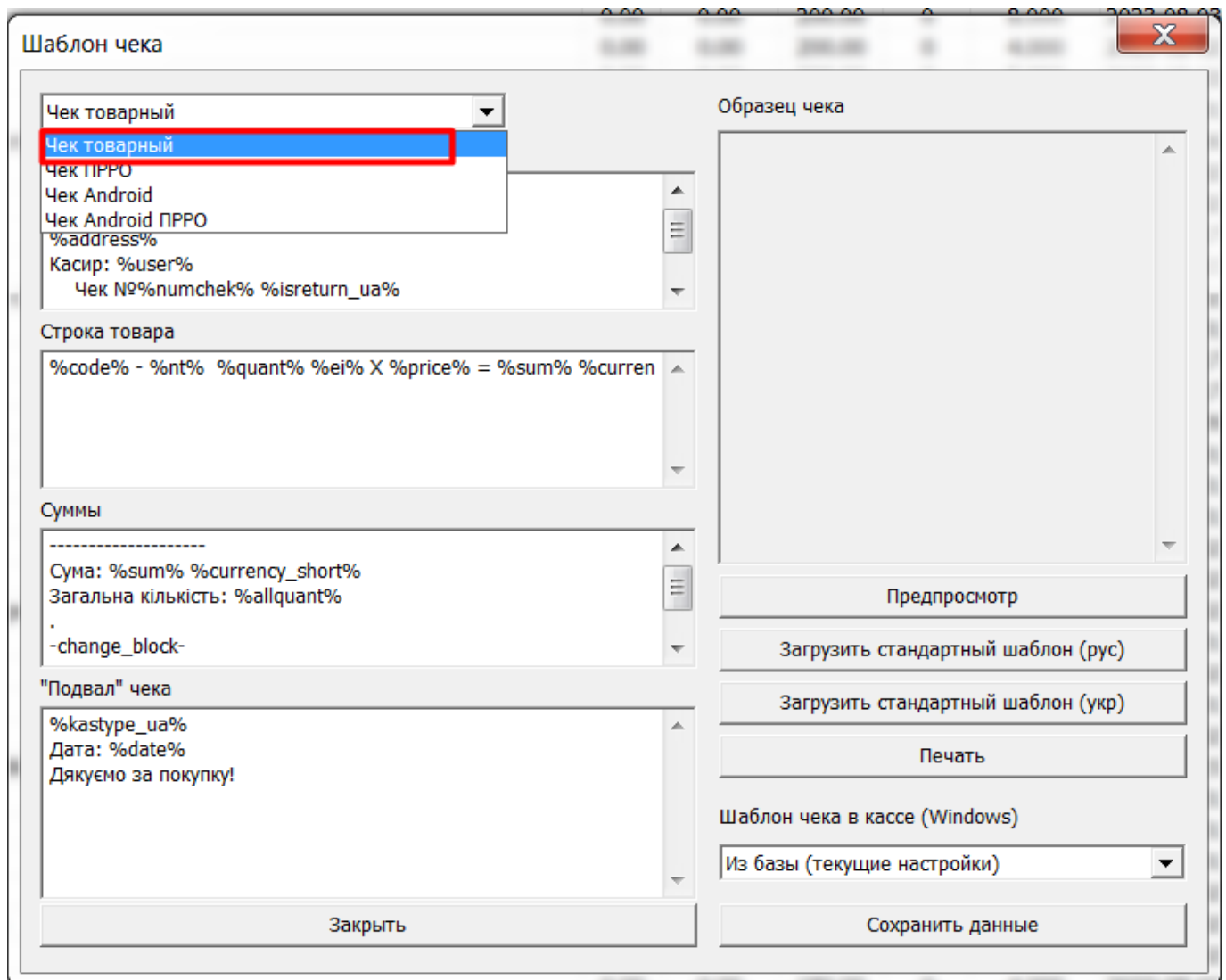


Як обрати шаблон чека

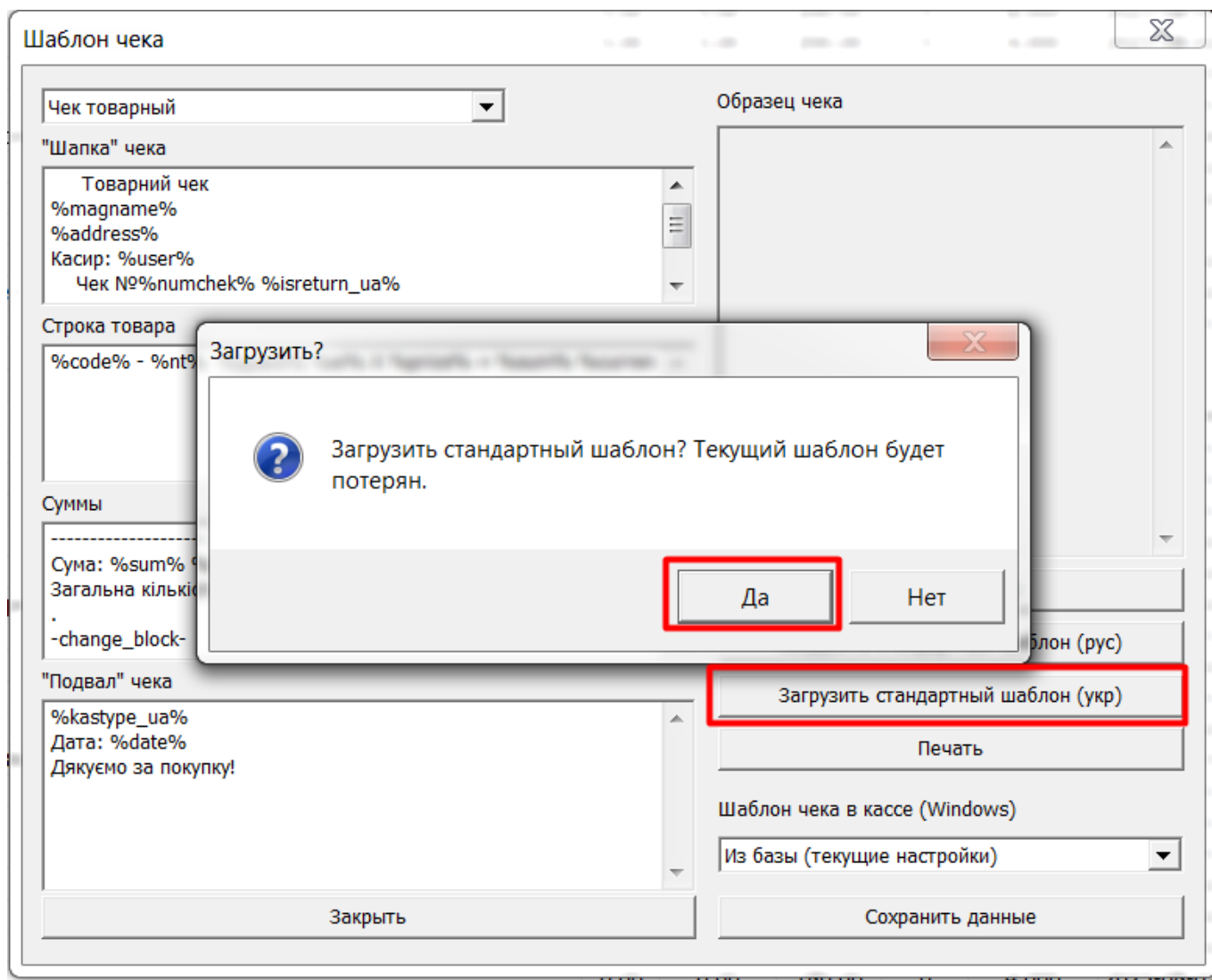
Відкрийте основне вікно модуля Склад, на верхній панелі команд оберіть Сервіс-Шаблони-Шаблони чеків:



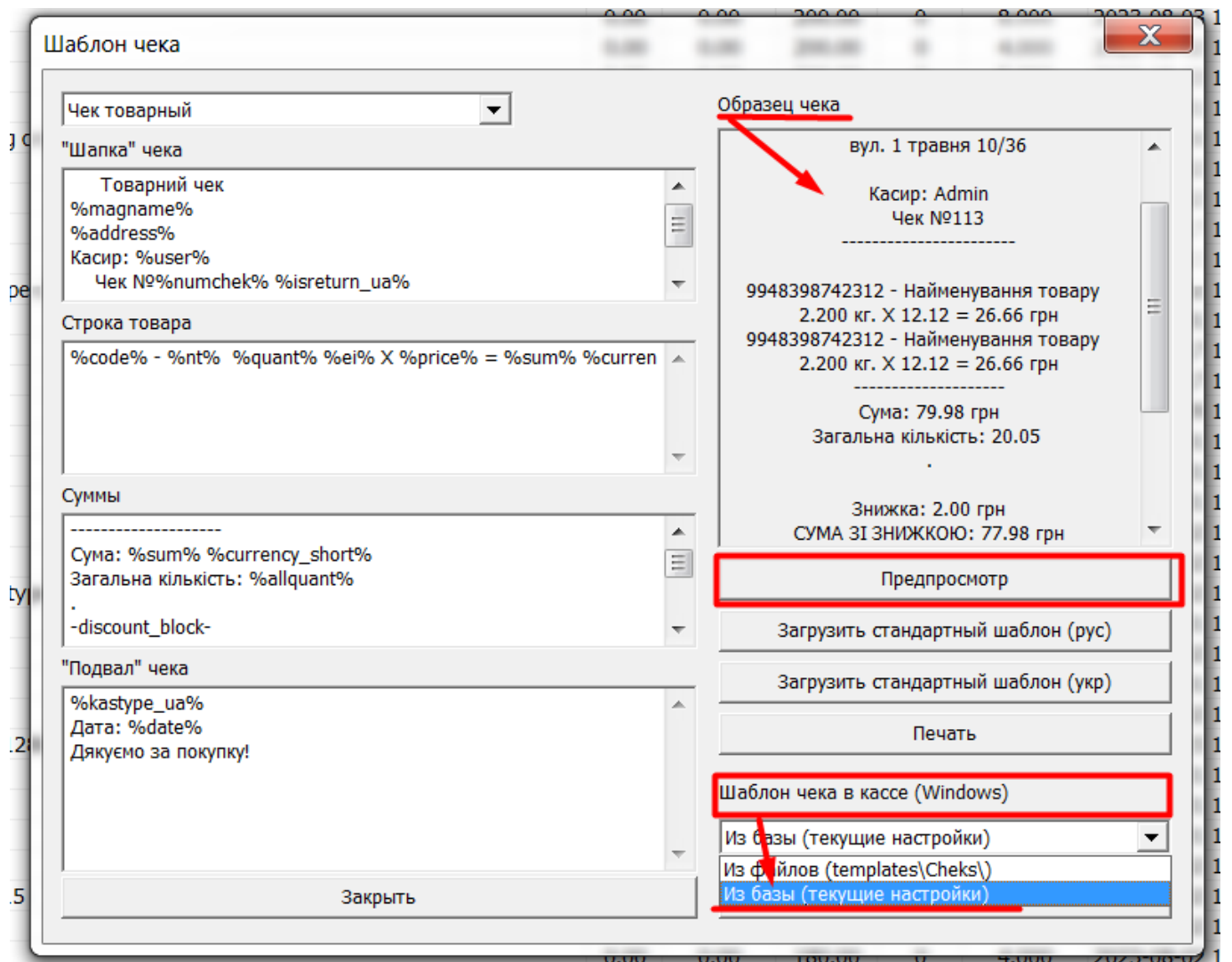
У вікні налаштувань чеків оберіть Чек товариний:



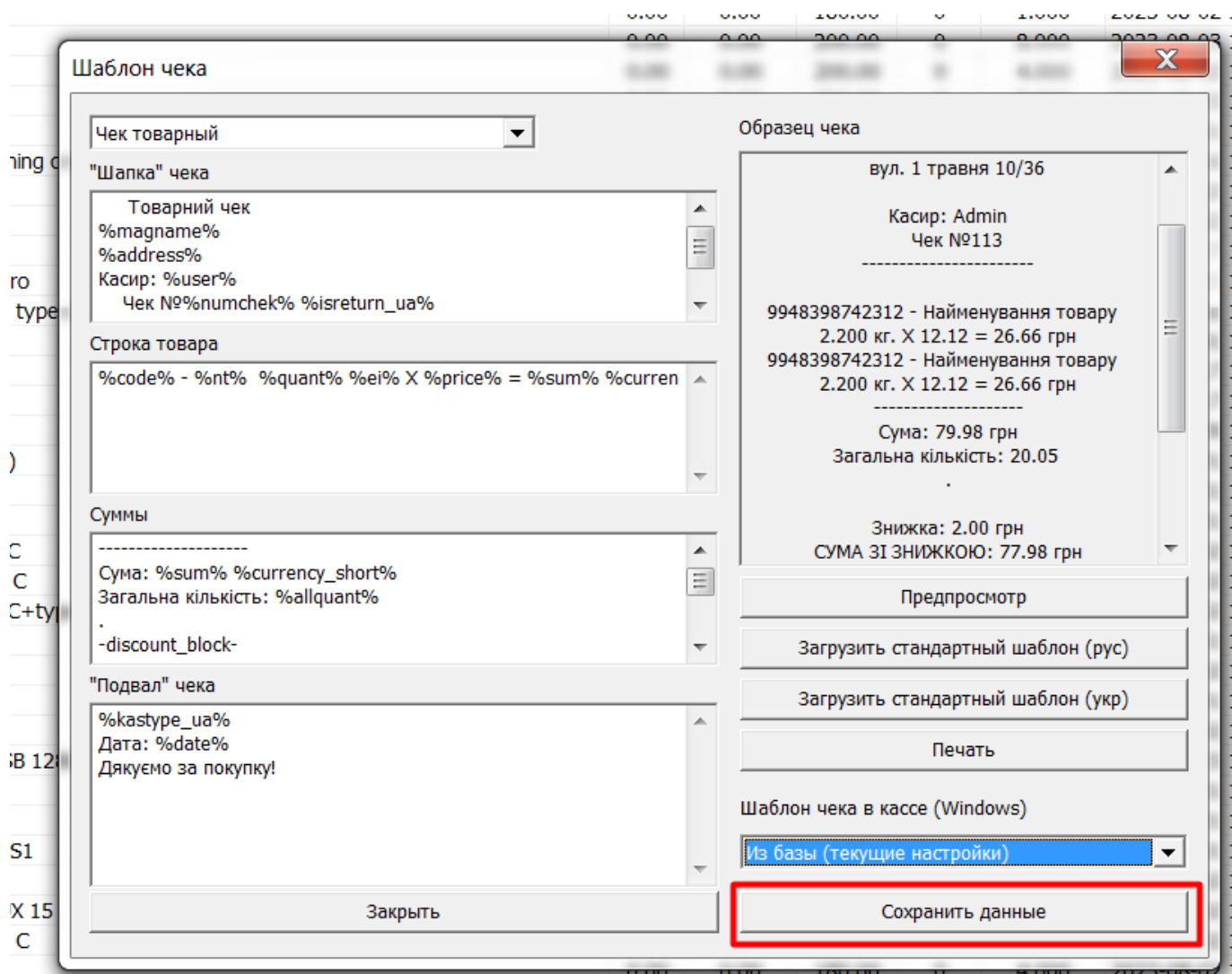
Далі натисніть кнопку Загрузить стандартный шаблон. Програма видасть попередження про зміну шаблону. Натисніть ДА



Натисніть кнопку Предпросмотр, у верхньому вікні праворуч можна переглянути, як буде виглядати чек при друці. В нижньому правому розділі Шаблон чека в касі (Windows) з випадаючого списку оберіть Из базы текущие настройки:



Натисніть кнопку Зберегти дані:



ОБОВ'ЯЗКОВО!!! ПІСЛЯ ЗМІНИ НАЛАШТУВАНЬ ПЕРЕЗАПУСТИТЬ КАСОВИЙ МОДУЛЬ ПЕРЕД ПОЧАТКОМ РОБОТИ

Потрібна допомога з ARM20?

Можна завантажити демо, налаштувати ПРРО або отримати консультацію щодо запуску програми.

[Завантажити демо](#) [Налаштувати ПРРО](#) [Отримати консультацію](#) [База знань](#)