

Помилки фіскалізації

ДАНУ ОПЕРАЦІЮ РЕКОМЕНДОВАНО ВИКОНУВАТИ В КІНЦІ КОЖНОЇ РОБОЧОЇ ЗМІНИ ПЕРЕД ФОРМУВАННЯМ Z-ЗВІТУ

Повідомлення про помилку фіскалізації з'являється як правило з декількох причин :





1. некоректне налаштування ПРРО;
2. відсутність зв'язку з сервером податкової або сервером центра акредитації електронного ключа, яким відкрито зміну;
3. нестабільний інтернет на пристрої користувача.

.
. .

Програма запропонує або повторити спробу фіскалізувати товар або зберегти чек для подальшої фіскалізації.

.
. .

Всі не проведені через ПРРО чеки зберігаються в його пам'яті. Відкрийте вікно ПРРО у касовому модулі і натисніть кнопку помилки фіскалізації:

777555   Автовага ПРРО офлайн Касове місце №1 Користувач: Кладовщик  

№ Программное ПРРО - настройки кассового места N1. Тестовый режим: ДА - V2.9083

N	Поле	Значение	Комментарий
10	FirstLocalNum	23	Перший внутрішній номер документа у зміні
11	NextLocalNum	24	Наступний внутрішній номер документа
12	LastFiscalNum	1285943687	Останній фіскальний номер документа
13	OfflineSupported	Да	Для ПРРО може використовуватись режим офлайн
14	ChiefCashier	Да	Користувач є старшим касиром
15	OfflineSessionId	10814446	Ідентифікатор офлайн сесії(null-режим офлайнзаборон
16	OfflineSeed	216915872392516	
17	OfflineNextLocalNum	1	Наступний локальний номер документа в офлайн сесії
18	OfflineSessionDuration	0	Тривалість офлайн сесії(хвилин) (null – режим офлайн :
19	OfflineSessionsMonthlyDurz	0	Сумарна тривалість офлайн сесій за поточний місяць(хе
20	OfflineSessionRolledBack	Нет	
21	OfflineSessionRollbackCmdl		
22	Closed	Нет	Ознака скасованої реєстрації ПРРО, на якому наразі не :
23	TaxObiert		Відомості об'єкту оподаткування(TaxObiertItem)

UID:
 Timestamp: 2023-08-30T22:49:03.188937+03:00
 ShiftState: 1
 ShiftId: 28614100
 OpenShiftFiscalNum: 1285943687
 ZRepPresent: Нет
 Testing: Да
 Name: НЕМИТОВА СВІТЛАНА ВЯЧЕСЛАВІВНА

Відкриється вікно із “завислими” чеками. У лівій колонці виділіть необхідний чек або декілька чеків та натисніть кнопку провести зазначені.

Також можна провести одразу всі чеки, натиснувши кнопку “Провести всі”.

Ошибки фискализации - повторное проведение

N	N чека	Время ошибки	A
1	17660	2023-03-15 10:49:54	
2	17737	2023-05-16 20:27:59	
3	17738	2023-05-17 07:51:43	
4	17740	2023-05-17 07:54:02	
5	17741	2023-05-17 07:55:49	
6	17879	2023-07-29 20:09:57	
7	17909	2023-08-04 08:50:08	
8	17946	2023-08-22 08:46:17	
9	17951	2023-08-29 09:14:33	

Склад чека

N	Код	Наименование	Цена	Ш/В/С	Кол-во	(S)Цена	N накл.
1	1001	Какое-то наименованиеНОВОЕ	25.19	1	1.000	25.19	БН

Зафіксовані помилки

N	Код	Наименование	Принтер	N ставки	Подробности
1	1001	Какое-то наименованиеНОВОЕ	ПРРО (карточка)	1	Код помилки: 5 Shift

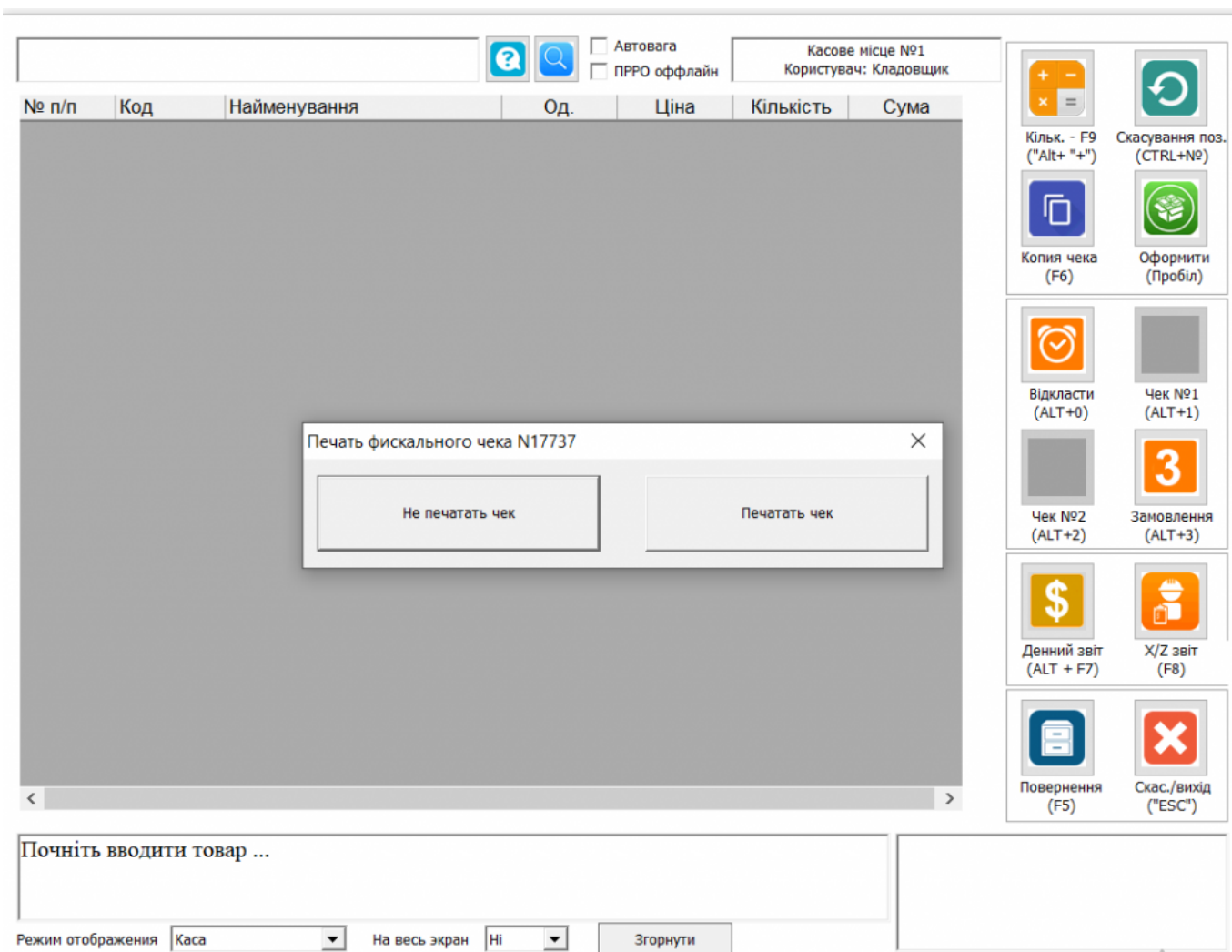
Дважды кликните по чеку, для повторной попытки его проведения, или нажмите "Провести все"

Почніть вводити товар ...

Режим отображения
 На весь экран

Активна

Програма автоматично переключиться на вікно касового модуля і надрукує фіскальний чек:



!!!! УВАГА !!!!

Перед початком роботи з ПРРО Користувач зобов'язаний перевірити зміст та реквізити фискального чека на відповідність чинному законодавству України, зокрема наказу Міністерства фінансів України від 21.01.2016 № 13.

У разі виявлення розбіжностей Користувачеві необхідно внести зміни до шаблону чека або звернутися за допомогою до технічної підтримки АРМ 2.0.

Відповідальність за відповідність реквізитів фискального чека вимогам чинного законодавства України несе Користувач

Потрібна допомога з ARM20?

Можна завантажити демо, налаштувати ПРРО або отримати консультацію щодо запуску програми.

[Завантажити демо](#) [Налаштувати ПРРО](#) [Отримати консультацію](#) [База знань](#)